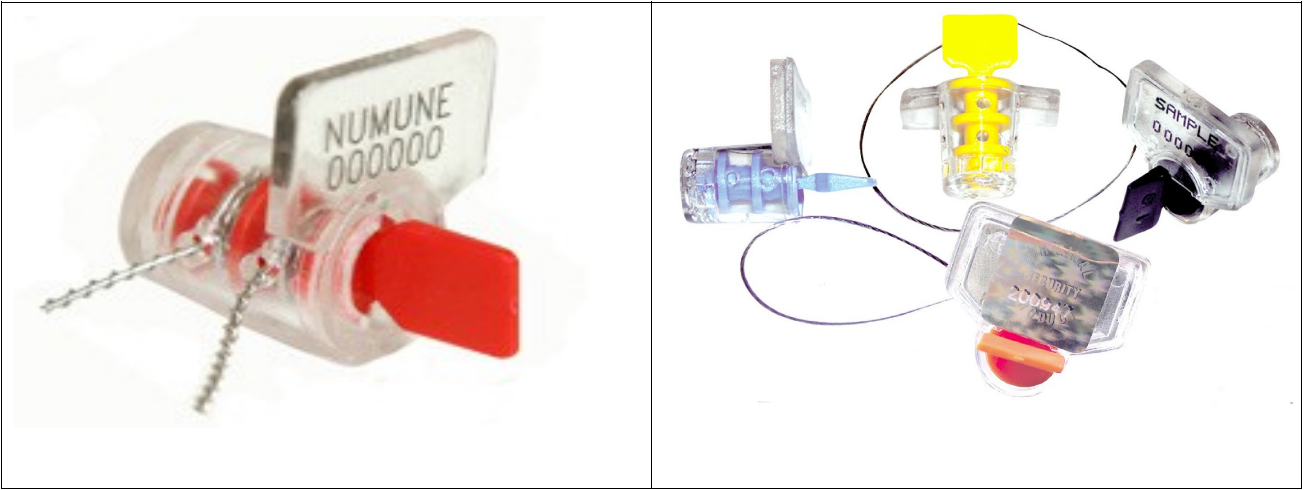


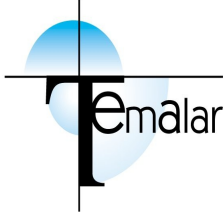
Kelebek Mühür



- Polikarbonat gövde ve paslanmaz çelik mühürleme telinden oluşur
- Kurşun mühürün yerine kullanılır
- İstenen renklerde iç parça
- Renkli parçanın çıkmasını engelleyen kapak
- Geri dönüşü engelleyen tırnak mekanizması
- Standart lazer markalama
- 0,60 – 0,90 mm çapında, istenen boylarda paslanmaz çelik tel
- Plastik izoleli tel seçeneği
- Sayaçlar, depolar ve nakliyede kullanılabilir

Uygulama Alanları

- Elektrik Sayaçları
- Su Sayaçları
- Gaz Sayaçları
- Taksimetreler



- Telefon Ankesörleri
- Petrol Tankerleri
- Depolar

Kullanım Klavuzu

Mühür ve teli alın...	
Teli ilk delikten geçirin ve kulpu bir iki tur döndürüp telin gövdeye sarıldığını görün...	
Telin diğer ucunu mühürlenecek yerden geçirdikten sonra mühür üzerindeki diğer deliğe takıp kulpu tel gerilene kadar çevirin...	
Kulpu kırın...	